

INFORME ADICCIONES COMPORTAMENTALES 2024*

¿Cómo ha evolucionado la participación de la población en los tipos de juego en los últimos seis años?

Juego público

Online



134%

Loterías

Presencial



5,32%



38,46%

Rascas de la Once



39,82%

Juego privado

Online

44,53%



Apuestas deportivas

Presencial

43,75%



16,35%



Bingos

17,31%



10,61%

Máquinas de azar



5,88%

Tipos de juego utilizados entre la población de 15-64 años que ha participado en juegos online o presencial en el último año.

Los datos reflejan un claro aumento del juego público en los últimos años

*Fuente: Ministerio de Sanidad. Informe de Adicciones Comportamentales 2024.

¿Cómo ha evolucionado el porcentaje de posible juego problemático y trastorno del juego?

Año	Posible juego problemático (DSM 5≥1 y <4)	Posible trastorno del juego (DSM 5≥4)	Posible juego problemático más trastorno de juego
2018	2%	0,5%	2,5%
2020	1,6% ↓ 50%	0,6% ↓ 20%	2,2% ↓ 44%
2022	1,3%	0,4%	1,7%
2024	1%	0,4%	1,4%

Porcentaje de jugadores que desarrollan juego problemático y/o trastorno del juego.

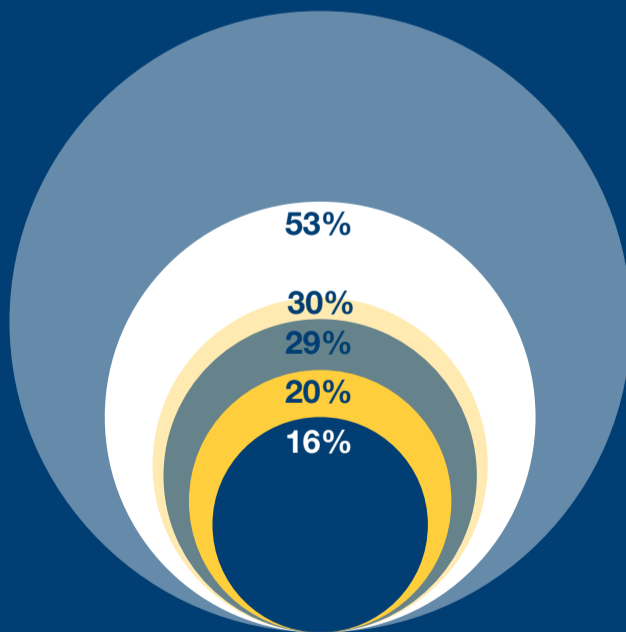
Al mismo tiempo que se ha reducido el total de usuarios con posibles problemas de juego, también ha disminuido la alarma social asociada al juego

Fuente: Ministerio de Sanidad. Informe de Adicciones Comportamentales 2024.

¿Qué juego practican las personas con problemas de juego (DSM 5≥1)?

Siendo las loterías el juego más habitual en aquellas personas que tienen juego problemático...

Modalidad de juego	Porcentaje de población que juega a cada tipo de juego	Porcentaje de participación de los jugadores problemáticos por tipos de juego
Loterías	99%	2,7%
Rascas de la Once	30,9%	4,6%
Máquinas tipo B	3,6%	22,3%
Quinielas	11,7%	6,6%
Bingo	4,3%	12,7%
Apuestas	3,6%	12,1%



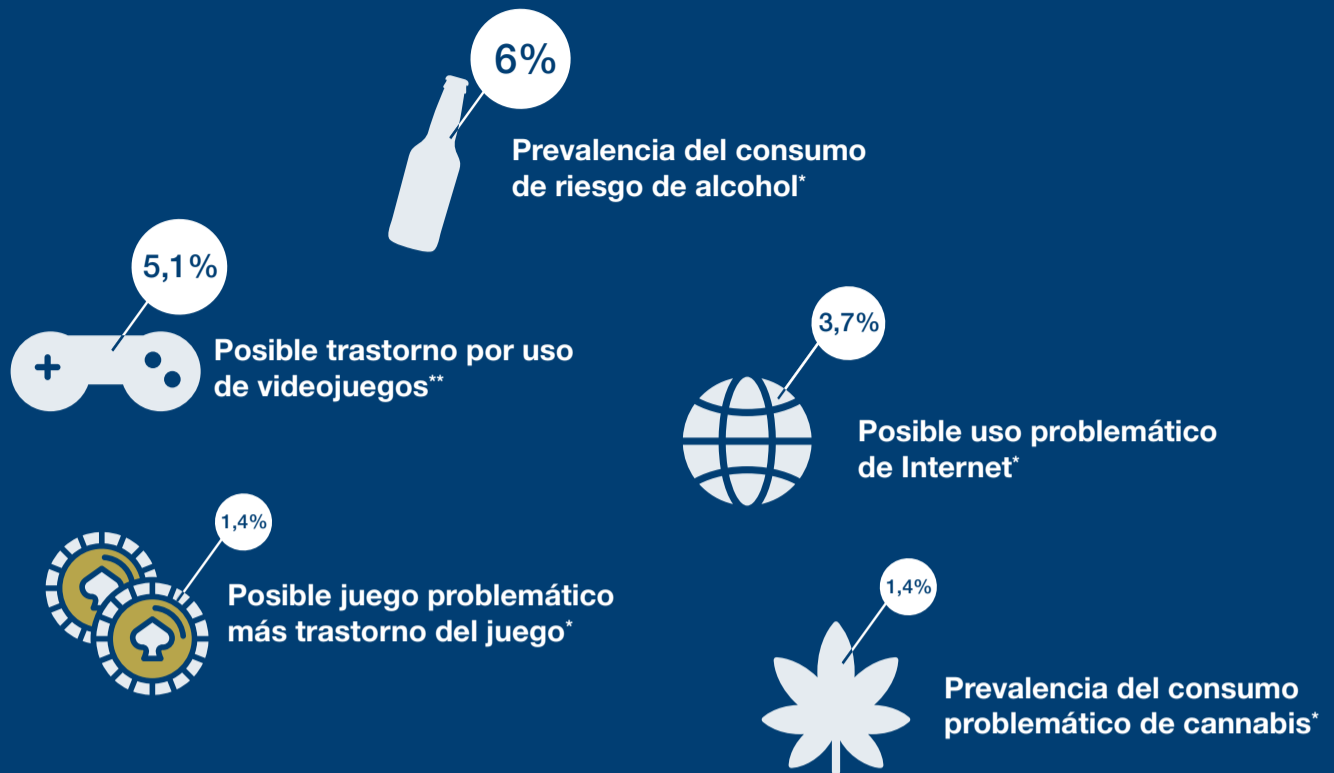
● Loterías 100% ● Rascas de la Once 53% ● Máquinas tipo B 30% ● Quinielas 29% ● Bingo 20% ● Apuestas deportivas 16%

Tipos de juego presencial empleados por usuarios con posible juego problemático.

La población susceptible de desarrollar juego problemático es un 43,4% superior en las loterías instantáneas frente a las máquinas presenciales de tipo B

Fuente: Cálculo realizado a partir de los datos del Informe de Adicciones Comportamentales 2024.

¿Cuál es la comparativa de las adicciones analizadas por el Ministerio de Sanidad?



*Porcentaje de la población entre 15-64 años con posibles problemas de adicción.
 **Porcentaje de la población entre 14-18 años con posibles problemas de adicción.

Fuente: Ministerio de Sanidad. Informe de Adicciones Comportamentales 2024 e Informe 2024 sobre alcohol, tabaco y drogas ilegales en España.

¿A qué juegan los jóvenes (14-18 años)?

El Gobierno recoge en la misma muestra a mayores de edad (18 años) con menores de edad (14-17 años)

El **21,5%** de la población entre 14 y 18 años practicó algún juego con dinero en el último año

En cada modalidad, los juegos más habituales en la población entre 14 y 18 años son:

Modalidad	Juego	Porcentaje
TOP 3 Juego presencial	Loterías	40,6%
	Bingos	35,9%
	Rascas de la Once	33,6%
TOP 3 Juego online	Videojuegos	51,5%
	Apuestas deportivas	35,2%
	Criptomonedas	26,8%

Los jóvenes de 14-18 años han reducido su juego en apuestas deportivas en ambas modalidades en los últimos cuatro años



El juego entre los jóvenes no está tan extendido como se pretende hacer ver desde algunos partidos y administraciones

Fuente: Ministerio de Sanidad. Informe de Adicciones Comportamentales 2024.

CEJUEGO