



# INFORME ADICCIONES COMPORTAMENTALES 2024



CE♦JUEGO

# INFORME ADICCIONES COMPORTAMENTALES 2024\*

¿Cómo ha evolucionado la participación de la población en los tipos de juego en los últimos seis años?

## Juego público

Online



134%

Loterías

Presencial



5,32%



38,46%

Rascas de la Once



39,82%

## Juego privado

Online

44,53%



Apuestas deportivas

Presencial

43,75%



16,35%



Bingos

17,31%



10,61%

Máquinas de azar



5,88%

Tipos de juego utilizados entre la población de 15-64 años que ha participado en juegos online o presencial en el último año.

Los datos reflejan un claro aumento del juego público en los últimos años

\*Fuente: Ministerio de Sanidad. Informe de Adicciones Comportamentales 2024.

## ¿Cómo ha evolucionado el porcentaje de posible juego problemático y trastorno del juego?

Año	Posible juego problemático (DSM 5≥1 y <4)	Posible trastorno del juego (DSM 5≥4)	Posible juego problemático más trastorno de juego
2018	2%	0,5%	2,5%
2020	1,6% <span>↓ 50%</span>	0,6% <span>↓ 20%</span>	2,2% <span>↓ 44%</span>
2022	1,3%	0,4%	1,7%
2024	1%	0,4%	1,4%

Porcentaje de población que puede desarrollar juego problemático y/o trastorno del juego.

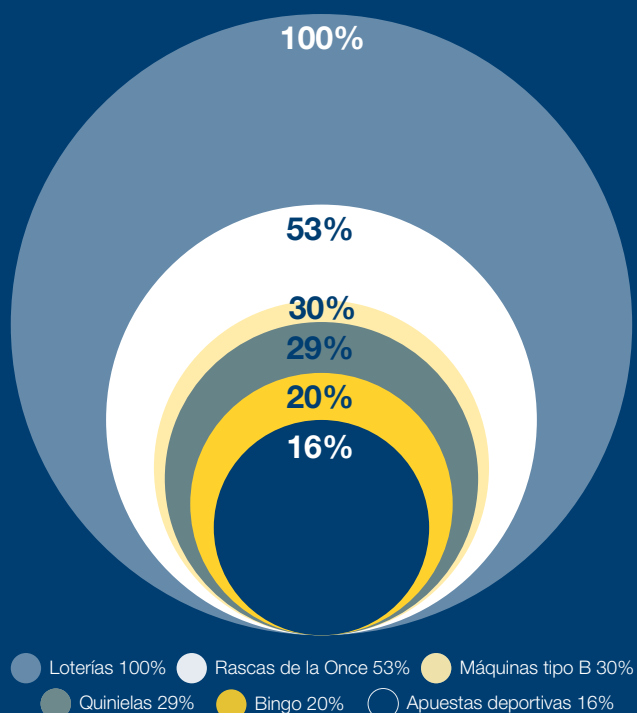
**Al mismo tiempo que se ha reducido el total de usuarios con posibles problemas de juego, también ha disminuido la alarma social asociada al juego**

Fuente: Ministerio de Sanidad. Informe de Adicciones Comportamentales 2024.

## ¿Qué juego practican las personas con problemas de juego (DSM 5≥1)?

Siendo las loterías el juego más habitual en aquellas personas que tienen juego problemático...

Modalidad de juego	Porcentaje de población que juega a cada tipo de juego	Porcentaje de participación de los jugadores problemáticos por tipos de juego
Loterías	99%	2,7%
Rascas de la Once	30,9%	4,6%
Máquinas tipo B	3,6%	22,3%
Quinielas	11,7%	6,6%
Bingo	4,3%	12,7%
Apuestas	3,6%	12,1%

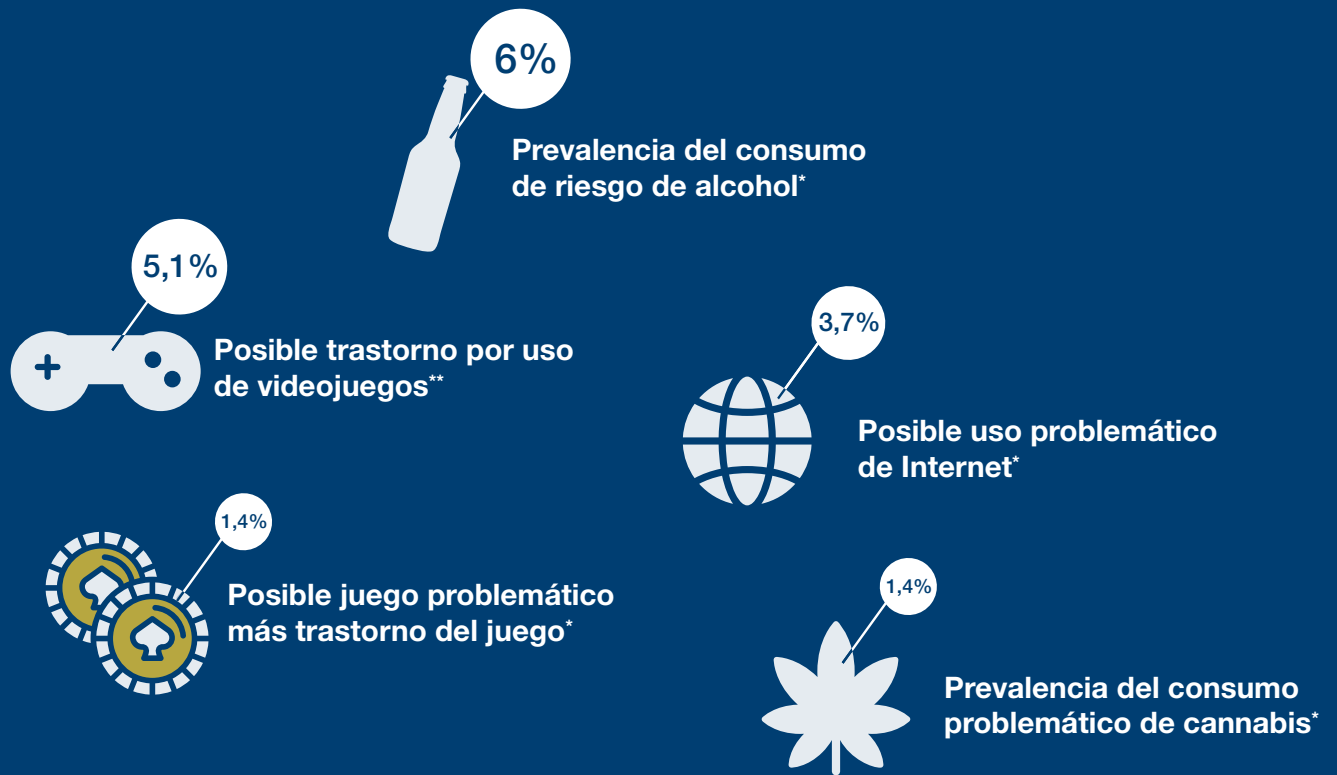


Tipos de juego presencial empleados por usuarios con posible juego problemático.

**La población susceptible de desarrollar juego problemático es un 43,4% superior en las loterías instantáneas frente a las máquinas presenciales de tipo B**

Fuente: Cálculo realizado a partir de los datos del Informe de Adicciones Comportamentales 2024.

# ¿Cuál es la comparativa de las adicciones analizadas por el Ministerio de Sanidad?



\*Porcentaje de la población entre 15-64 años con posibles problemas de adicción.  
\*\*Porcentaje de la población entre 14-18 años con posibles problemas de adicción.

Fuente: Ministerio de Sanidad. Informe de Adicciones Comportamentales 2024 e Informe 2024 sobre alcohol, tabaco y drogas ilegales en España.

## ¿A qué juegan los jóvenes (14-18 años)?

El Gobierno recoge en la misma muestra a mayores de edad (18 años) con menores de edad (14-17 años)

El **21,5%** de la población entre 14 y 18 años practicó algún juego con dinero en el último año

En cada modalidad, los juegos más habituales en la población entre 14 y 18 años son:

Modalidad	Juego	Prevalencia
TOP 3 Juego presencial	Loterías	40,6%
	Bingos	35,9%
	Rascas de la Once	33,6%
TOP 3 Juego online	Videojuegos	51,5%
	Apuestas deportivas	35,2%
	Criptomonedas	26,8%

Los jóvenes de 14-18 años han reducido su juego en apuestas deportivas en ambas modalidades en los últimos cuatro años



**El juego entre los jóvenes no está tan extendido como se pretende hacer ver desde algunos partidos y administraciones**

Fuente: Ministerio de Sanidad. Informe de Adicciones Comportamentales 2024.

**CE♦JUEGO**